

SES-CX

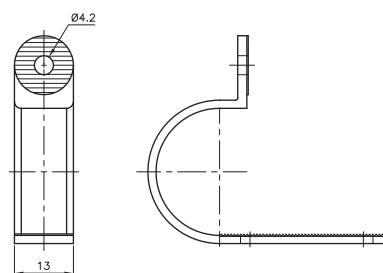
Materiál: polyamid 6
Barva: černá
Provozní teploty: -40 do +130°C
Pevnost: 45 MPa
Odolnost vůči ohni: V2 UL94
Dielektrická odolnost: 60 kV/mm
Odolný: vůči stárnutí, ozónu, UV záření a korozi.



Použití: SES-CX moduly "P" klipy mohou upnout širokou škálu průměrů kabelů.



typ	obj. číslo	upnutí Ø mm	
CX-6	0114 0001 010	4,5 - 6,5	100
CX-9	0114 0002 010	6 - 9	100
CX-13	0114 0003 010	7,5 - 13	100
CX-21	0114 0004 010	13 - 21	100
CX-28	0114 0005 010	21 - 28	100
CX-35	0114 0006 010	28 - 35	100



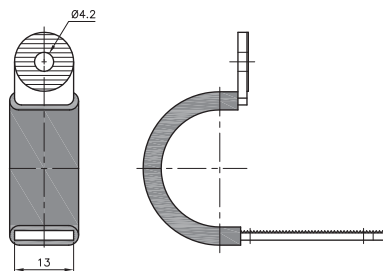
SES-CX pogumovaná

Materiál: polyamid 6
Barva: černá
Objímka: polychloropren
Provozní teploty: -30 do +90°C
Pevnost: 45 MPa
Odolnost vůči ohni: V2 UL94
Dielektrická odolnost: >13 kV/mm
Odolný: vůči stárnutí, ozónu, UV záření a korozi.

Použití: SES-CX moduly "P" klipy mohou upnout širokou škálu průměrů kabelů. Gumová objímka je výhodou pro upnutí citlivého zařízení nebo prvků vystavených vibracím.



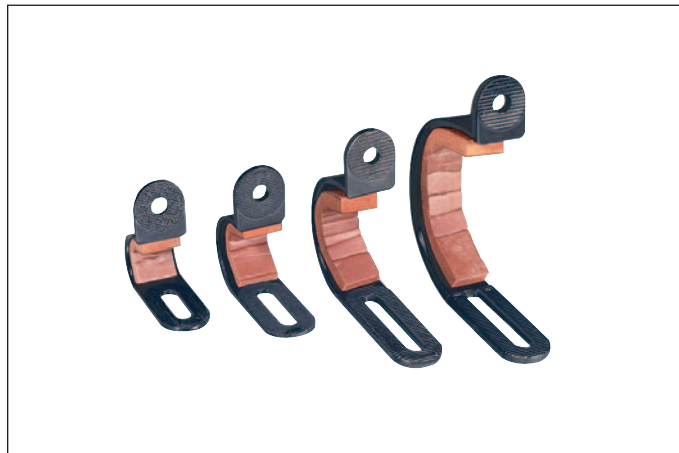
typ	obj. číslo	upnutí Ø mm	
CX-6 caoutchouc	0114 0021 010	2 - 5	100
CX-9 caoutchouc	0114 0022 010	4 - 7	100
CX-13 caoutchouc	0114 0023 010	7 - 11	100
CX-21 caoutchouc	0114 0024 010	10 - 17	100
CX-28 caoutchouc	0114 0025 010	14 - 24	100
CX-35 caoutchouc	0114 0026 010	22 - 32	100




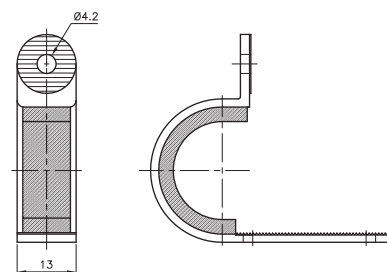
SES-CX S pěnovou vrstvou


Materiál:	polyamid 6
Barva:	černá
Vrstva:	polychloroprenová pěna
Provozní teplota:	-40 do +70°C
Pevnost	45 MPa
Odolnost vůči ohni:	V2 UL94
Dielektrická odolnost:	>13 kV/mm
Odolný:	vůči stárnutí, ozónu, UV záření a korozi.

Použití: SES-CX moduly "P" klipy mohou upnout širokou škálu průměrů kabelů. Gumová objímka je výhodou pro upnutí citlivého zařízení nebo prvků vystavených vibracím.



typ	obj. číslo	upnutí Ø mm	
CX-6 mousse	0114 0031 010	1 - 5	100
CX-9 mousse	0114 0032 010	2 - 7	100
CX-13 mousse	0114 0033 010	5 - 11	100
CX-21 mousse	0114 0034 010	6 - 17	100
CX-28 mousse	0114 0035 010	12 - 24	100
CX-35 mousse	0114 0036 010	20 - 30	100



 C10/30: Nastavitelné šrouby

