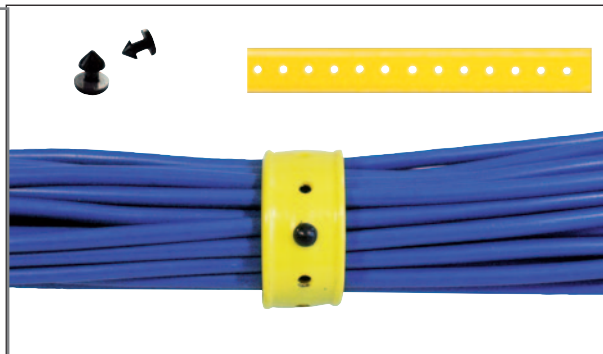


## Páskování PLIO

|                              |  |
|------------------------------|--|
| <b>Materiály:</b>            | ohebné PVC   |
| <b>Barvy:</b>                | transparentní (vnitřní použití)<br>černá - šedá - žlutá (venkovní využití) |
| <b>Provozní teplota:</b>     | -20 do +60°C   |
| <b>Tvrdość třída A:</b>      | 85 ±5  |
| <b>Tažnost:</b>              | >20 MPa  |
| <b>Konečné prodloužení:</b>  | 300 %  |
| <b>Dielectrická pevnost:</b> | 20 kV/mm   |
| <b>Aplikace:</b>             | vytvořeno pro úhledné vázání kabelů, vodičů, drátů a trubek.               |



Standardní barvy:



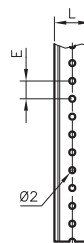
žlutá    černá    transp.    šedá

Příklad objednávky:

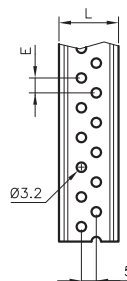
| kód skupiny | detail zboží | kód barvy |
|-------------|--------------|-----------|
| 0811000     | xx           | xx        |

| typ      | výrobní číslo      |               | L<br>mm | E<br>mm | srouby k použití | m  |
|----------|--------------------|---------------|---------|---------|------------------|----|
|          | černá-transp.-šedá | žlutá         |         |         |                  |    |
| PLIO 8   | 0811 0001 ***      | 0821 0005 004 | 8       | 6       | n° 1, 4          | 50 |
| PLIO 12  | 0811 0002 ***      | 0821 0006 004 | 12      | 7       | n° 2, 2bis, 4    | 50 |
| PLIO 20  | 0811 0003 ***      | 0821 0007 004 | 20      | 5       | n° 3             | 50 |
| PLIO 40* | 0811 0005 ***      | -             | 40      | 5       | n° 3             | 25 |

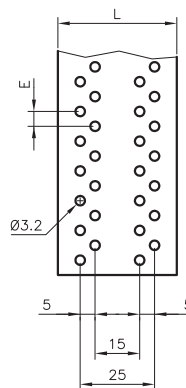
PLIO 8  
PLIO 12



PLIO 20



PLIO 40

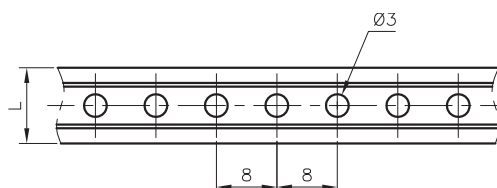


## Pásky HELAVIA®

|                             |  |
|-----------------------------|--|
| <b>Materiál:</b>            | nitrilová pryž   |
| <b>Barva:</b>               | černá  |
| <b>Provozní teplota:</b>    | -20 do +85°C   |
| <b>Tažnost:</b>             | > 14 MPa   |
| <b>Konečné prodloužení:</b> | 400 %  |
| <b>Odolnost:</b>            |  |
| vůči rozpouštědlům :        | dobré  |
| vůči ozonu:                 | dobré  |
| vůči stárnutí:              | dobré  |
| <b>Aplikace:</b>            | na venkovní použití (špatné počasí), pro široké kabely, potrubí a jiné. Pružná a ohebná. |



| typ                    | výrobní číslo | L<br>mm | použití<br>knoflíky | m  |
|------------------------|---------------|---------|---------------------|----|
| Gumové páskování 10 mm | 0208 0001 010 | 10      | n° 3 PA             | 10 |
| Gumové páskování 15 mm | 0208 0002 010 | 15      | n° 3 PA             | 10 |
| Gumové páskování 20 mm | 0208 0003 010 | 20      | n° 3 PA             | 10 |
| Gumové páskování 25 mm | 0208 0004 010 | 25      | n° 3 PA             | 10 |



C9/1-02



C9/1-02



C14/1-01



# Páskovací a montážní základna FB

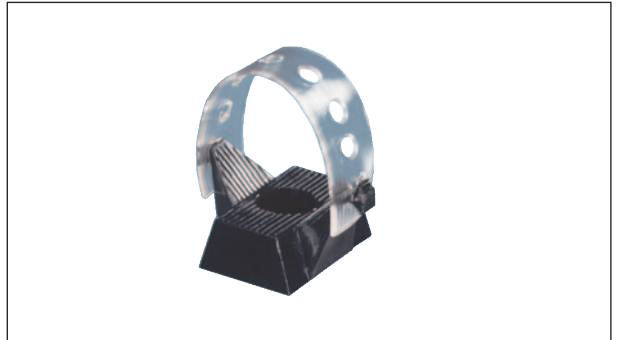


PLIO®

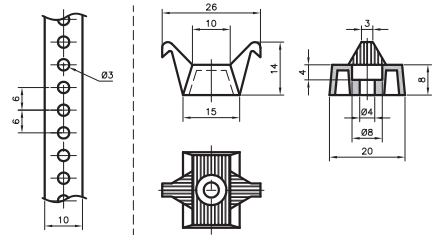


|                           |   |                       |
|---------------------------|---|-----------------------|
| <b>Materiály:</b>         | <b>Pásky</b><br>pružná PVC  | <b>Základna</b><br>PA |
| <b>Barvy:</b>             | transparentní   | černá                 |
| <b>Provozní teplota:</b>  | -15 to +80°C  | -20 to +85°C          |
| <b>Chemická odolnost:</b> | <ul style="list-style-type: none"> <li>• odolnost vůči ozónu</li> <li>• odolnost vůči stárnutí</li> </ul> |                       |

**Aplikace:** používá se při zapojení pro zajištění svazků drátů a elektrických vedení všeho druhu. Díky pružnosti umožňuje toto páskování snadnou a účinnou montáž pomocí dodávané montážní základny.



| typ   | vyrobní číslo | obsahuje                      |       |
|-------|---------------|-------------------------------|-------|
| FB140 | 0106 0001 000 | 50 základna + 5 m pásky 10 mm | 1 set |
| FB120 | 0814 0001 011 | 2 role 50 m pásky 10 mm       | 1 set |



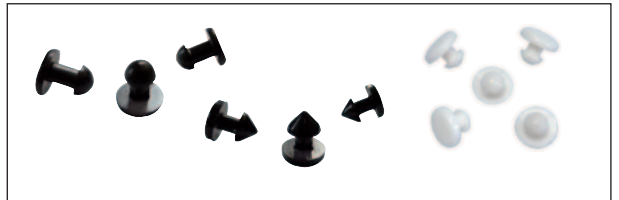
## Doplňky na perforované páskování

PLIO®

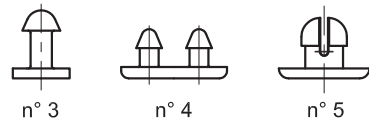
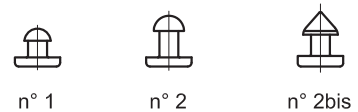


### Hřebíky

|                          |              |              |              |
|--------------------------|--------------|--------------|--------------|
| <b>Materiál:</b>         | <b>PS</b>    | <b>PA</b>    | <b>PA-V2</b> |
| <b>Barva:</b>            | černá        | černá        | bílý         |
| <b>Provozní teplota:</b> | -40 to +70°C | -20 to +85°C | -20 to +85°C |



| typ  | vyrobní číslo | na pásky         | kusy |
|--|---------------|------------------|------|
| <b>Upevňovací šrouby v PS</b>                |               |                  |      |
| n° 1 PS                                      | 0103 0001 010 | PLIO 8           | 500* |
| n° 2 PS                                      | 0103 0002 010 | PLIO 12          | 500* |
| n° 2bis PS                                   | 0103 0003 010 | PLIO 12          | 500  |
| n° 3 PS                                      | 0103 0004 010 | PLIO 20          | 500* |
| <b>Upevňovací šrouby v PA</b>                |               |                  |      |
| n° 1 PA                                      | 0104 0009 010 | PLIO 8           | 500* |
| n° 2bis PA                                   | 0104 0010 010 | PLIO 12          | 500  |
| n° 3 PA                                      | 0104 0006 010 | PLIO 40          | 500* |
| n° 4 PA                                      | 0104 0007 010 | PLIO 8 - PLIO 12 | 500  |
| n° 5 PA                                      | 0104 0008 010 | PA-E 12          | 500* |
| <b>Upevňovací šrouby v PA-V2</b>             |               |                  |      |
| n° 1 PA-V2                                   | 0369 0031 000 | PLIO 8           | 500* |
| <b>Nástroj na montáž n° 1, 2 a 2bis 2022</b> | 0362 8000 000 |                  | 1    |



\* dodávané v klastrech

