



SNADNÉ A BEZPEČNÉ LISOVÁNÍ POMOCÍ INOVATIVNÍ TECHNOLOGIE

EK WF 120 ML - Optimální výsledky díky čtvercovému lisování

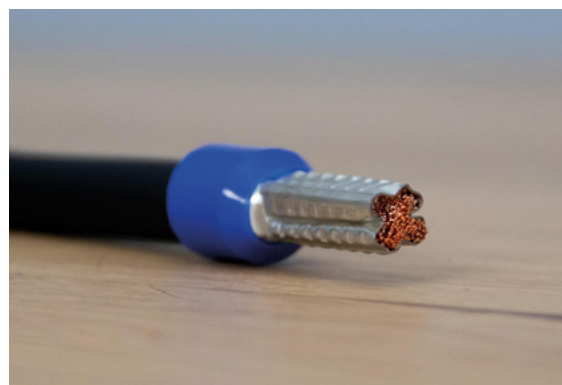
OPTIMÁLNÍ VÝSLEDKY, PRÁCE V SEKVENCÍCH

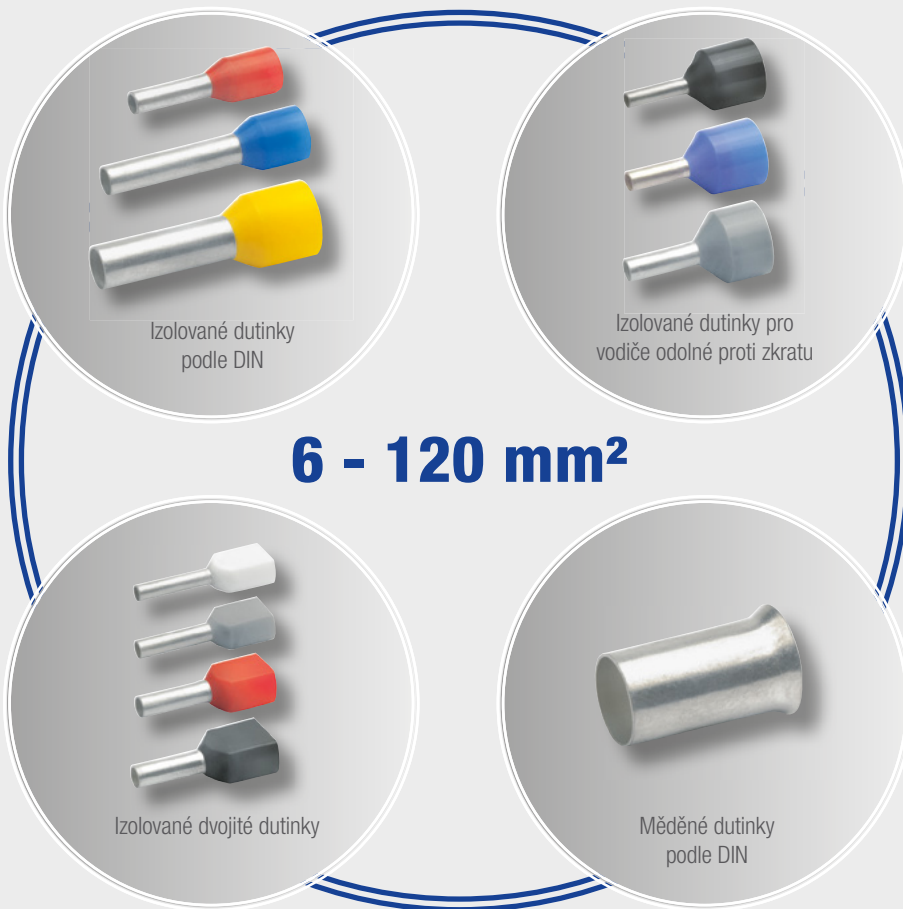
EK WF 120 ML - Při krimpování jsou důležité kvalitní výsledky. Nabízíme optimální řešení pro celý sortiment kabelů v kombinaci s vynikající ergonomií a zjednodušenými pracovními postupy.



VYSOKÁ KVALITA A SNADNÉ RUČNÍ OVLÁDÁNÍ DÍKY INOVATIVNÍMU ČTVERCOVÉMU KRIMPOVÁNÍ

Nově vyvinuté akumulátorové hydraulické nářadí EK WF 120 ML vám usnadní práci a zároveň zajistí optimální kvalitu krimpování. Pomocí čtvercového vačkového mechanismu lisuje EK WF 120 ML dutinky podle DIN, jakož i izolované dutinky, dvojitě dutinky a izolované dutinky pro vodiče odolné proti zkratu. Použití vyměnitelných lisovacích matic je v tomto případě zcela zbytečné, protože čtvercový mechanismus se pružně přizpůsobí příslušnému tvaru dutinky.





Izolované dutinky podle DIN

Izolované dutinky pro vodiče odolné proti zkratu

6 - 120 mm²

Izolované dvojité dutinky

Měděné dutinky podle DIN

Přesné tvarování pomocí hřebenových forem zajišťuje optimální rozložení sil a fixuje kabel do vlnitého tvaru. Výsledkem jsou perfektní pracovní výsledky v široké škále tvarů dutinek. Pomocí lisovacího nářadí EK WF 120 ML lze lisovat všechny průřezy od 6 do 120 mm².

Jedno zalisování postačí až na 32 mm délky dutinky, což znamená, že většinu dutinek a různých průřezů můžete krimpovat v jediném kroku.



SYSTEMATICKY OPTIMALIZOVÁNO: PRO JEŠTĚ LEPŠÍ VÝSLEDKY

Vyvinuli jsme optimální řešení, jak překonat výzvu krimpovat celou škálu kabelů, které se vyskytují při konstrukci rozváděčů a v inženýrství a zároveň zajistit stejnou kvalitu na základě našeho nového procesu čtvercového krimpování. Tato inovace je také klíčovým zjednodušením, protože jejím výsledkem je pouze jeden systém a jedna geometrie.

Především flexibilní typ krimpování pomocí hřebenového tvaru zajišťuje optimální výsledky i u starých kabelů. Díky tomu získáte jednotné řešení pro širokou škálu vodičů.

Nové nářadí EK WF 120 ML je ideálním přírůstkem do portfolia ML společnosti Klauke.



EKWF120ML

EK30IDML

EK50ML

ES32ML

EK354ML

KLAUKE EK WF 120 ML

AKUMULÁTOROVÝ HYDRAULICKÝ KRIMPOVACÍ
NÁŘADÍ PRO KABELOVÉ KONCOVKY 6 - 120 MM²

Technické údaje

Rozsah lisování	6 - 120 mm ²
Šířka zdvihu/otevření	19 mm
Síla lisování	10 / 40 kN
Cyklus lisování	1 až 5 s (v závislosti na lisovacím průřezu)
Otáčení krimpovací hlavy	350°
Doba nabíjení akumulátora	40 Min.
Hmotnost včetně akumulátora	1.96 Kg
Pracovní teplotní rozsah	od -10 do +40 °C
Osvětlení	LED

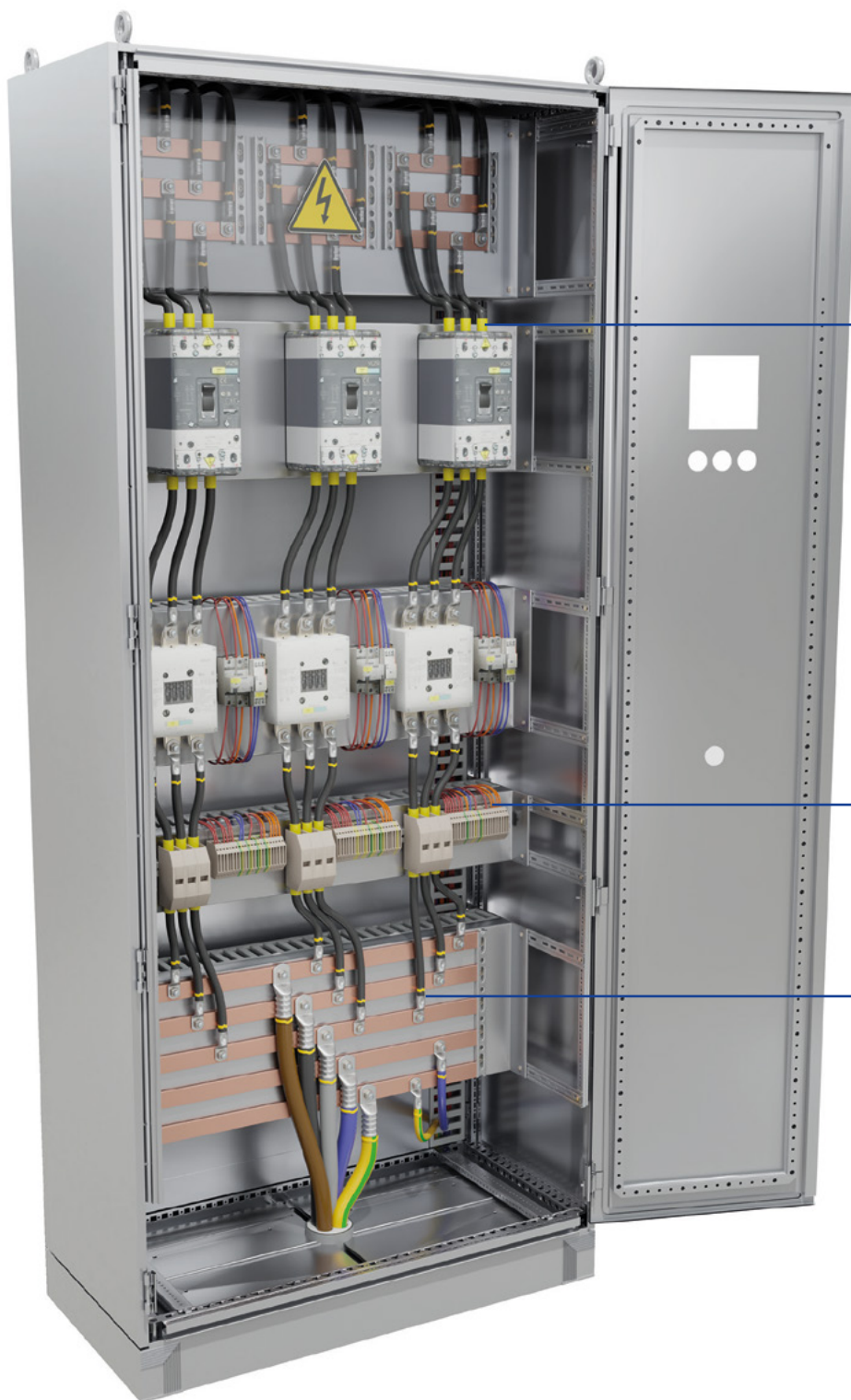
Produkt	Kód produktu
Akumulátorové hydraulické lisovací nářadí 6 - 120 mm ²	EKWF120ML



Rozsah dodávky

Akumulátor 10.8 V / 2.5 Ah, Li-ion (16.2 Wh)	RAML1225
Nabíječka pro 10.8 V Li-ion akumulátor, 230V	LGML1
Plastový kufr	KKML

KLAUKE NABÍZÍ BALÍČEK NÁSTROJŮ PRO RYC



Konstrukce rozváděče obvykle zahrnuje použití různých kabelů, svorek a dutiniek. Tři nástroje EK WF 120 ML, EK 30 ID ML a EK 50 ML od společnosti Klauke poskytují elektroinstalatérům přístup k balíku řešení pro různé typy kabelů a průřezů. Až dosud byla efektivita při konstrukci rozvaděčů omezená,

protože lisování různých kabelů často vyžadovalo výměnu lisovacích matic, což stálo čas a peníze. Nyní, pomocí nástrojů EK 30 ID ML a EK WF 120 ML, nabízí Klauke řešení, která fungují bez nutnosti výměny lisovacích matic.

CHLÉ A BEZPEČNÉ KRIMPOVÁNÍ.

EFEKTIVNÍ ZAPOJENÍ S INOVATIVNÍ TECHNOLOGIÍ



Akumulátorové hydraulické krimpovací nářadí pro dutinky 6 - 120 mm² - EK WF 120 ML

- Inovativní čtvercové lisování - bez potřeby lisovacích matic
- Výkonný 10,8V Li-ion akumulátor s indikátorem nabití
- Uzavřená otočná hlava
- Jednoduché a bezpečné: koncepce ovládání všech funkcí nářadí jedním tlačítkem



Micro | Elektromechanický krimpovací nářadí 0,14 - 50 mm² - EK 50 ML

- Klauke micro s intuitivním systémem PowerSense kombinuje výhody ručního krimpovacího nářadí s pohodlím akumulátorového hydraulického krimpovacího nářadí
- Vynikající výsledky lisování při minimální spotřebě energie
- Koncepce ovládání všech funkcí nářadí jedním tlačítkem
- Elektronické ovládání s funkcí uzamčení sleduje úplné uzavření lisovacích matic
- Automatický návrat po dokončení pracovního kroku



Akumulátorové hydraulické krimpovací nářadí - 120 mm² - EK 30 ID ML

- Lisování trnem - bez nutnosti výměny lisovacích matic
- Výkonný 10,8V Li-ion akumulátor s indikátorem nabití
- Uzavřená hlava, naklápěcí, otočná
- Jednoduché a bezpečné: koncepce ovládání všech funkcí nářadí jedním tlačítkem

CONNECTING TOGETHER

RIDGID

 GREENLEE

Klauke

Získejte nejnovější informace o produktech, službách a propagačních akcích.
Přihlaste se k odběru našeho newsletteru:

KLAUKE.COM/NEWSLETTER



Sledujte nás!



© 2023 Gustav Klauke GmbH. Všechna práva vyhrazena. Logo Klauke a logo Emerson jsou registrované ochranné známky společnosti Emerson Electric Co. a jejích dceřiných společností v USA a dalších zemích. Všechna ostatní loga jsou majetkem příslušných vlastníků. Změna vyhrazena. BREKWF120ML23-CZ 1.0000 9/23

Klauke

Gustav Klauke GmbH
Auf dem Knapp 46
D-42855 Remscheid

Tel.: +49 (0) 2191 / 907 - 0
Klauke-Info@Emerson.com
Klauke.com


EMERSON