

Kabelový kanál SES

Rovný se základovým děrováním

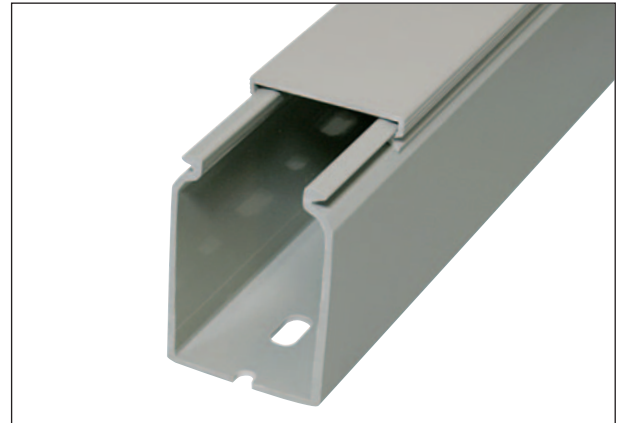


GN-S LF

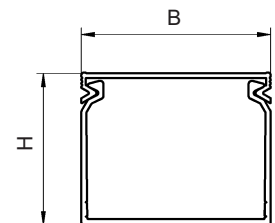


GN-S LF

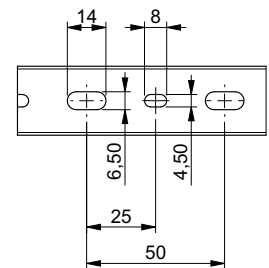
Materiál:	tvrdé PVC, kvalita 9051 LF
Barvy:	sédá RAL7030
Teplota použití:	-5 do +65°C
Tloušťka:	1,56
Průtokový odpor:	10 ¹⁵ L.cm
Průrazná pevnost:	15kV/mm
Specifikace:	V0 UL94 DIN 5510-2 S3, SR1, ST2
Standardní délka:	2 metry
Oboustranná lepicí páska:	na poptávku
Minimální množství:	1 kompletní balení (s víky)



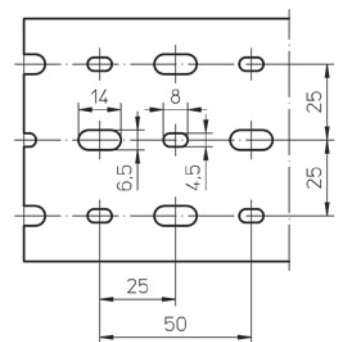
Typ	Kabelový kanál			Vněj. rozm.		počet kabelů na kabelový kanál (výplň 50%)			víko (jednotlivě)	
	obj. č.	m		H mm	B mm	1 mm ²	1,5 mm ²	2,5 mm ²	obj. č.	m
GN-S	30 x 25	0839 0031 013	60	30	25	37	31	26	0839 0500 013	48
GN-S	30 x 40	0839 0032 013	36	30	40	68	56	47	0839 0510 013	24
GN-S	40 x 25	0839 0041 013	48	40	25	52	43	36	0839 0500 013	48
GN-S	40 x 40	0839 0042 013	32	40	40	94	77	64	0839 0510 013	24
GN-S	40 x 60	0839 0043 013	24	40	60	149	122	102	0839 0520 013	24
GN-S	40 x 80	0839 0044 013	24	40	80	204	168	140	0839 0530 013	24
GN-S	40 x 100	0839 0045 013	12	40	100	259	213	178	0839 0540 013	12
GN-S	60 x 25	0839 0051 013	48	60	25	80	66	55	0839 0500 013	48
GN-S	60 x 40	0839 0052 013	32	60	40	144	118	99	0839 0510 013	24
GN-S	60 x 60	0839 0053 013	24	60	60	229	188	157	0839 0520 013	24
GN-S	60 x 80	0839 0054 013	16	60	80	313	257	215	0839 0530 013	24
GN-S	60 x 100	0839 0055 013	16	60	100	398	327	273	0839 0540 013	12
GN-S	60 x 120	0839 0056 013	12	60	120	483	397	332	0839 0550 013	12
GN-S	80 x 25	0839 0061 013	24	80	25	107	88	74	0839 0500 013	48
GN-S	80 x 40	0839 0062 013	24	80	40	193	159	133	0839 0510 013	24
GN-S	80 x 60	0839 0063 013	24	80	60	308	253	211	0839 0520 013	24
GN-S	80 x 80	0839 0064 013	16	80	80	422	347	290	0839 0530 013	24
GN-S	80 x 100	0839 0065 013	12	80	100	537	441	369	0839 0540 013	12
GN-S	80 x 120	0839 0066 013	16	80	120	652	535	447	0839 0550 013	12
GN-S	100 x 40	0839 0071 013	24	100	40	240	198	165	0839 0510 013	24
GN-S	100 x 60	0839 0072 013	16	100	60	384	316	264	0839 0520 013	24
GN-S	100 x 80	0839 0073 013	16	100	80	529	435	363	0839 0530 013	24
GN-S	100 x 100	0839 0074 013	16	100	100	673	553	462	0839 0540 013	12



B = 25, 40, 60 mm



B = 80, 100, 120 mm



Otvory podle NF EN 50085

Kabelový kanál SES

Rovný a se základovým děrováním

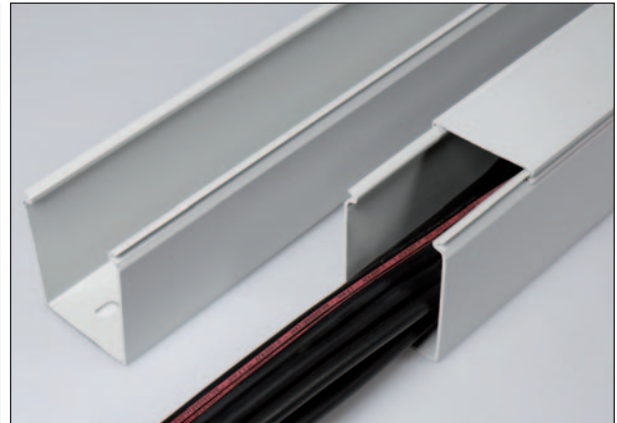




GN-HF-S

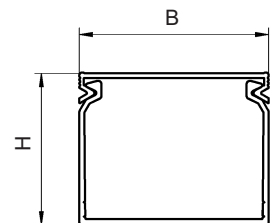


GN-HF-S

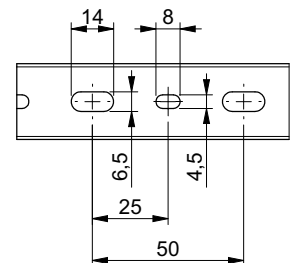
Materiál:	PC/ABS, bez halogenu
Barvy:	šedá RAL7035
Teplota použití:	-25 do +90°C
Odpor:	10 ¹⁵ Ω.cm
El. ochrana:	35kV/mm
Specifikace:	V0 UL94 NF F 16-101/102 : I3/F2 DIN 5510-2 : S4-SR2-ST2 EN 45545-2 : R22 HL3, R23 HL3
Standardní délka:	2 metry
Oboustranná lepicí páska:	na poptávku
Minimální množství:	1 kompletní balení (s víky)



Typ	Kabelový kanál obj. č.	 m	Vněj. rozm.		počet kabelů na kabelový kanál (výplň 50%)			víko (jednotlivě) obj. č.	 m	
			H mm	B mm	1 mm ²	1,5 mm ²	2,5 mm ²			
GN-HF-S	30 x 30	0850 0033 025	48	30	30	48	39	33	0850 0505 025	24
GN-HF-S	40 x 40	0850 0042 025	32	40	40	94	77	64	0850 0510 025	24
GN-HF-S	40 x 60	0850 0043 025	24	40	60	149	122	102	0850 0510 025	24
GN-HF-S	60 x 40	0850 0052 025	32	60	40	144	118	99	0850 0520 025	24
GN-HF-S	80 x 40	0850 0062 025	24	80	40	193	159	133	0850 0520 025	24



B 30, 40, 60



Otvory podle NF EN 50085