

# Mini - instalační kanál

## Bez bočního žebrování a s otvory ve dně

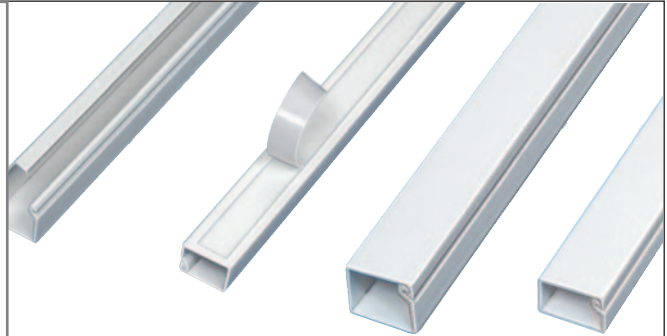


GI-M



### GI-M

<b>Materiál:</b>	pevné PVC
<b>Barvy:</b>	bílá (RAL 9001)
<b>Teplota použití:</b>	-20 do +60°C
<b>Tloušťka:</b>	1,53
<b>Průtokový odpor:</b>	10 <sup>14</sup> Ω.cm
<b>Průrazná pevnost:</b>	15kV/mm
<b>Specifikace:</b>	V0 UL94
<b>Standardní délka:</b>	2 metry
<b>Minimální množství:</b>	1 kompletní balení (s víky)



Mini-instalační kanál se vyrábí spolu s víkem. Minikanál se dodává s nebo bez lepicí pásky. Lepicí páska je z vysoce kvalitního materiálu potaženého pěnou se silnou přilnavostí, který je ideálně vhodný k vyrovnání nepřesností povrchu stěn. Kanál je možné dodatečně fixovat šrouby.

Typ	obj. č.	Vněj. rozm.		nosnost g/m	
		m	H mm		
GI-M 5 x 10 T	0846 0911 001	6	11	2,2	48
GI-M 7 x 12 T	0846 0921 001	8	13	2,2	48
GI-M 10 x 10 T	0846 0931 001	11	11	2,2	48
GI-M 10 x 15 T	0846 0941 001	11	16	3,2	48
GI-M 15 x 15 T	0846 0951 001	16	16	3,2	48

