

PLIOTER zemnicí pásy

Pásek: pocínovaný bronz
Hlava pásku: galvanicky pozinkovaná ocel
Rozměry: 2,5 - 50 mm²
Specifikace: norma NF C15-100
Použití: určené k uzemnění elektrických instalací a kovových potrubí.
 Rozsah pokrývá řadu vodičů od 2,5 do 50 mm² a trubek od 8 do 88 mmØ.
 Příruba a kabel jsou upevněny šroubováním.

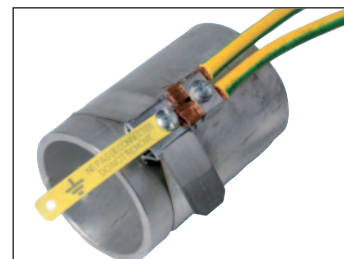


UZEMNĚNÍ VYBAVENÍ (C.E.M.)

• Zemnicí pásy 2,5 - 25 mm²

Princip: oddělené utažení zemnicího kabelu a pásu.

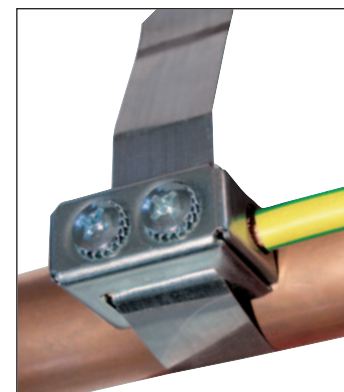
| typ | obj. kód | pro kabel mm ² | pro trubku Ø mm | váha g/pce | délka mm | tl. mm | síla mm | | |
|-------|---------------|---------------------------|-----------------|------------|----------|--------|---------|---|--|
| T25-2 | 0619 0008 000 | 2,5 ... 25 | 15 ... 48 | 51 | 195 | 25 | 0,25 | 7 | |
| T25-3 | 0619 0009 000 | 2,5 ... 25 | 15 ... 88 | 59 | 330 | 25 | 0,25 | 6 | |



• Zemnicí pásy 2,5 - 50 mm²

Princip: dvojčinné upínání. Kontakt je zajištěn uchycením zemnicího kabelu mezi 2 vrstvami napínáku.

| typ | obj. kód | pro kabel mm ² | pro trubku Ø mm | váha g/pce | délka mm | tl. mm | síla mm | | |
|------|---------------|---------------------------|-----------------|------------|----------|--------|---------|----|--|
| T 11 | 0619 0007 000 | 2,5 ... 6 | 8 ... 28 | 5 | 150 | 6 | 0,25 | 20 | |
| T 12 | 0619 0003 000 | 2,5 ... 10 | 16 ... 48 | 17 | 190 | 10 | 0,25 | 16 | |
| T 13 | 0619 0004 000 | 2,5 ... 10 | 16 ... 88 | 20 | 325 | 10 | 0,25 | 15 | |
| T 2 | 0619 0001 000 | 10 ... 16 | 16 ... 48 | 53 | 190 | 25 | 0,25 | 7 | |
| T 3 | 0619 0002 000 | 10 ... 16 | 16 ... 88 | 61 | 325 | 25 | 0,25 | 6 | |
| T 33 | 0619 0005 000 | 25 ... 35 | 16 ... 88 | 61 | 325 | 25 | 0,25 | 6 | |
| T 50 | 0619 0006 000 | 50 | 16 ... 88 | 100 | 330 | 32 | 0,25 | 1 | |



K dispozici s evropským otvorem pro zavěšení.

• Nástroj na zemnicí pásy PLIOTER T11 - T12 - T13

| typ | obj. kód | |
|--------|---------------|---|
| T-2000 | 0619 0050 000 | 1 |



Pro upínání a stříhání našich zemnicích pásů T11, T12 a T13.