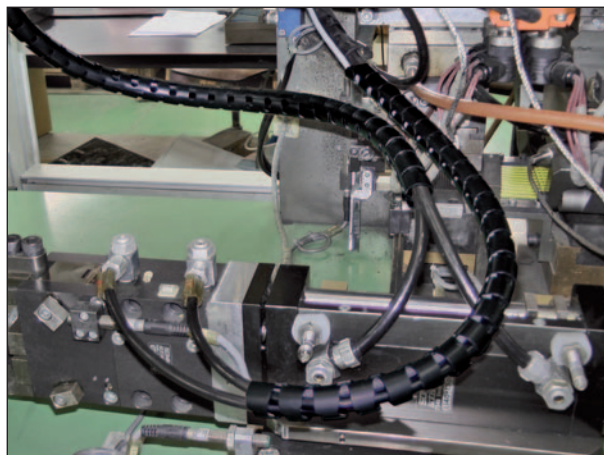


### PLIOZIP

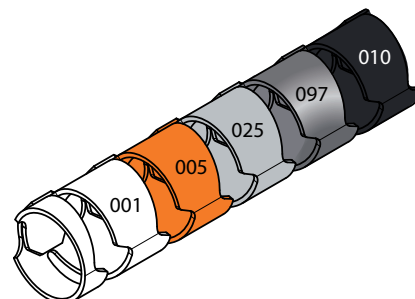
**Materiál:** PP  
**Barvy:** bílá, oranžová, černá, světle šedá, stříbrná  
**Provozní teploty:** -30 až +85°C (+90°C krátkodobě)  
**Dielektrická pevnost:** >20 kV/mm  
**Požární odolnost:** HB UL94  
**Chemická odolnost na:** alkoholy, tuky, minerální oleje, pohonné hmoty a benzíny  
**Aplikace:** ochrana kabelových svazků při elektroinstalacích. Vhodná pro stavbu strojních a elektrorozvaděčů.



Příklad pro objednání:

Barvy: 001 005\* 010 025 097  
 bílá oranžová černá světle šedá stříbrná šedá

kód skupiny	detail výrobku	kód barvy
0820	x x x x	x x x



\* Oranžová barva je k dispozici pouze jako klubkách.

### • V klubkách

typ	označení v klubku	nominalní Ø v mm	síla stěny v mm	max. kapac. Ø v mm	m
PLIOZIP 08 PP	0820 0001 ***	8	0,8	10	100
PLIOZIP 15 PP	0820 0002 ***	15	0,8	16	50
PLIOZIP 20 PP	0820 0003 ***	20	0,9	23	30
PLIOZIP 25 PP	0820 0004 ***	25	1	25	20
PLIOZIP 32 PP	0820 0005 ***	32	1,3	32	15




### • V délkách 2 m

typ	označení v klubku	nominalní Ø v mm	síla stěny v mm	max. kapac. Ø v mm	m
PLIOZIP 15 PP L2	0820 0012 ***	15	0,8	16	2
PLIOZIP 20 PP L2	0820 0013 ***	20	0,9	23	2
PLIOZIP 25 PP L2	0820 0014 ***	25	1	25	2

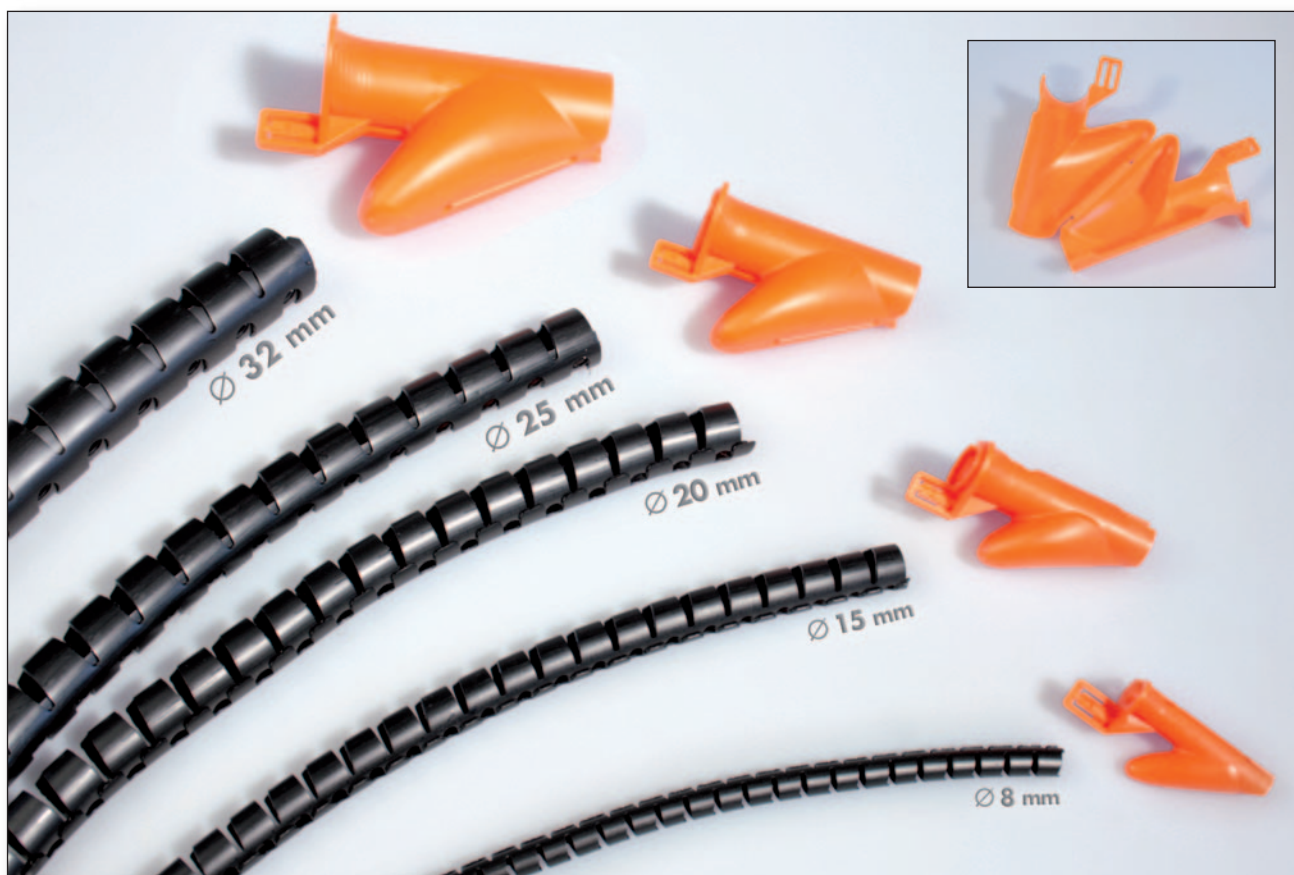


Ostatní barvy a délky jsou k dispozici na požádání.

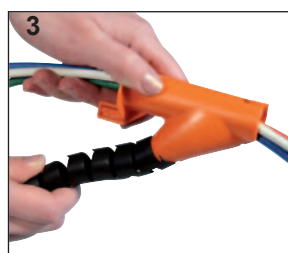
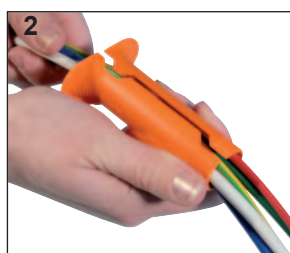
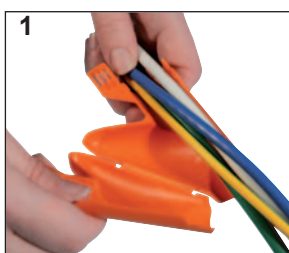
typ	označení	na hadici	 e
PLIOZIP 08	0820 0101 000	PLIOZIP 08	1
PLIOZIP 15	0820 0102 000	PLIOZIP 15	1
PLIOZIP 20/25	0820 0103 000	PLIOZIP 20 - PLIOZIP 25	1
PLIOZIP 32	0820 0105 000	PLIOZIP 32	1



Montážní nástroje z ABS jsou přiloženy v každém balení. Tyto nástroje je však možné na přání dodat jako náhradní nebo navíc.



návod k použití zde - [www.youtube.com/watch?v=fV2lml-siT8](http://www.youtube.com/watch?v=fV2lml-siT8)



Návod k  
obsluze ve  
videu