

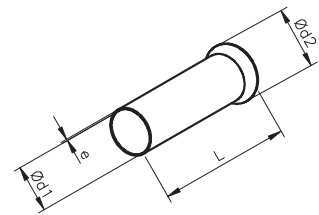
SES

Material: stříbřená měď
Provozní teploty: +130°C max
Specifikace: degraduje po otevření
Norma: DIN 46228

Na zalisování není třeba speciálního nástroje.



typ	obj. kód	prumer mm ²	L	rozmery (mm)		e	
				d1	d2		
SES 71 S / 6	0710 0001 000	0,5	6	1	2,1	0,15	1000
SES 71 / 6	0710 0004 000	0,75	6	1,2	2,3	0,15	1000
SES 72 S / 6	0710 0007 000	1	6	1,4	2,5	0,15	1000
SES 72 S / 10	0710 0009 000	1	10	1,4	2,5	0,15	1000
SES 72 / 7	0710 0012 000	1,5	7	1,7	2,8	0,15	1000
SES 72 / 10	0710 0014 000	1,5	10	1,7	2,8	0,15	1000
SES 73 / 7	0710 0017 000	2,5	7	2,2	3,4	0,15	1000
SES 73 / 12	0710 0019 000	2,5	12	2,2	3,4	0,15	1000
SES 74 / 9	0710 0022 000	4	9	2,8	4	0,20	1000
SES 74 / 12	0710 0023 000	4	12	2,8	4	0,20	1000
SES 75 / 10	0710 0025 000	6	10	3,5	4,7	0,20	250
SES 75 / 12	0710 0026 000	6	12	3,5	4,7	0,20	250
SES 75 / 15	0710 0027 000	6	15	3,5	4,7	0,20	250
SES 76 / 12	0710 0028 000	10	12	4,5	5,8	0,20	250
SES 76 / 15	0710 0029 000	10	15	4,5	5,8	0,20	250
SES 76 / 18	0710 0030 000	10	18	4,5	5,8	0,20	250
SES 77 / 12	0710 0031 000	16	12	5,8	7,5	0,20	250
SES 77 / 15	0710 0032 000	16	15	5,8	7,5	0,20	250
SES 77 / 18	0710 0033 000	16	18	5,8	7,5	0,20	250
SES 78 / 12	0710 0035 000	25	12	7,3	9,5	0,20	250
SES 78 / 15	0710 0036 000	25	15	7,3	9,5	0,20	250
SES 78 / 18	0710 0037 000	25	18	7,3	9,5	0,20	250



D5/5

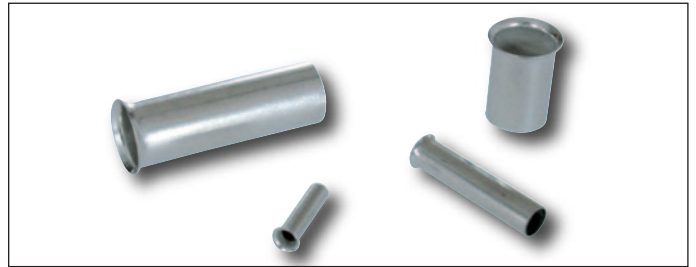
D5/6




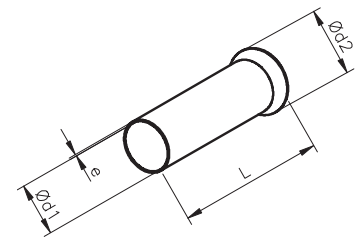
SES

Material: stříbřená měď
Provozní teploty: +130°C max
Specifikace: degraduje po otevření
Norma: DIN 46228

Na zalisování není třeba speciálního nástroje.



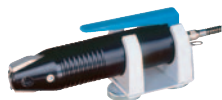
typ	obj. kód	prumer mm ²	L	rozmery (mm)			
				Ø d1	Ø d2	e	
B00205	0710 0101 000	0,25	5	0,8	1,7	0,15	1000
B00207	0710 0102 000		7				1000
B00305	0710 0111 000	0,34	5	0,9	1,8	0,15	1000
B00307	0710 0112 000		7				1000
B00506	0710 0121 000	0,5	6	1	2,1	0,15	1000
B00508	0710 0122 000		8				1000
B00510	0710 0123 000		10				1000
B00706	0710 0131 000	0,75	6	1,2	2,3	0,15	1000
B00708	0710 0132 000		8				1000
B00710	0710 0133 000		10				1000
B01006	0710 0141 000	1	6	1,4	2,5	0,15	1000
B01008	0710 0142 000		8				1000
B01010	0710 0143 000		10				1000
B01507	0710 0151 000	1,5	7	1,7	2,8	0,15	1000
B01508	0710 0152 000		8				1000
B01510	0710 0153 000		10				1000
B01512	0710 0154 000		12				1000
B02507	0710 0161 000	2,5	7	2,2	3,4	0,15	1000
B02508	0710 0162 000		8				1000
B02510	0710 0163 000		10				1000
B02512	0710 0164 000		12				1000
B04009	0710 0171 000	4	9	2,8	4	0,2	1000
B04012	0710 0172 000		12				1000
B06010	0710 0181 000	6	10	3,5	4,7	0,2	1000
B06012	0710 0182 000		12				1000
B06015	0710 0183 000		15				1000
B06018	0710 0184 000		18				1000
B10012	0710 0191 000	10	12	4,5	5,8	0,2	500
B10015	0710 0192 000		15				500
B10018	0710 0193 000		18				500
B16012	0710 0201 000	16	12	5,8	7,5	0,2	250
B16015	0710 0202 000		15				250
B16018	0710 0203 000		18				250
B25012	0710 0211 000	25	12	7,3	9,5	0,2	100
B25015	0710 0212 000		15				100
B25018	0710 0213 000		18				100
B25025	0710 0214 000		25				100



D5/5



D5/6



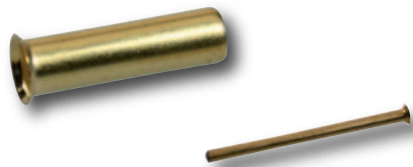
D5/3




MISCHKE

Material: mosaz tenkostěnná
Kvalita: CuZn37
Provozní teploty: +200°C max
Specifikace: degraduje po otevření

Na zalisování není třeba speciálního nástroje. Dodává se speciálními šrouby na upevnění.



typ	obj. kód	prumer mm ²	L	rozmery (mm)		
				d1	d2	
M 0050/8	0613 0011 000	0,5	8			100
M 0050/12	0613 0111 000	0,5	12	1,1	1,3	100
M 0050/20	0613 0311 000	0,5	20			100
M 0075/8	0613 0012 000	0,75	8			100
M 0075/12	0613 0112 000	0,75	12	1,3	1,5	100
M 0100/8	0613 0013 000	1	8			100
M 0100/12	0613 0113 000	1	12	1,6	1,8	100
M 0100/20	0613 0313 000	1	20			100
M 0150/8	0613 0014 000	1,5	8			100
M 0150/12	0613 0114 000	1,5	12	1,8	2	100
M 0150/20	0613 0314 000	1,5	20			100
M 0250/8	0613 0015 000	2,5	8			100
M 0250/12	0613 0115 000	2,5	12	2,3	2,5	100
M 0250/20	0613 0315 000	2,5	20			100
M 0400/8	0613 0017 000	4	8			100
M 0400/12	0613 0117 000	4	12	3,2	3,4	100
M 0400/20	0613 0317 000	4	20			100
M 0600/8	0613 0018 000	6	8			100
M 0600/12	0613 0118 000	6	12	3,8	4	100
M 0600/20	0613 0318 000	6	20			100
M 1000/8	0613 0019 000	10	8			100
M 1000/12	0613 0119 000	10	12	4,3	4,5	100
M 1000/20	0613 0319 000	10	20			100
M 1600/8	0613 0020 000	16	8			100
M 1600/12	0613 0120 000	16	12	5,6	5,8	100
M 1600/20	0613 0320 000	16	20			100

