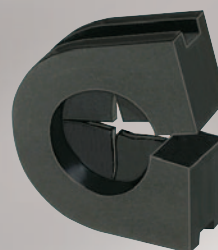
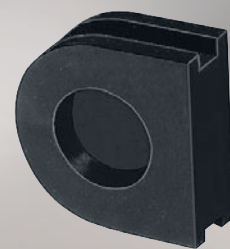




# A22

Tvarové díly PLIO® z  
měkkého PVC





strana	typ			barva	specifikace	bezhalogenové	
Standardní průchodka							
A22/1-01					děrovaná		
A22/2-01	DR-PVC	Měkké PVC	-30 až +70°C	černá	kulatá-děrovaná	ne	
	DKF-PVC				plná k děrování		
	DKP-PVC				perforovaná		
Podlouhlá průchodka							
A22/4-01	DO-PVC	Měkké PVC	-30 až +70°C	černá šedá	podlouhlé pro ploché kabely	ne	
Membránová průchodka							
A22/5-01	DG-PVC	Měkké PVC	-30 až +70°C	černá světle šedá bílá	membrána	ne	
	DGC-PVC				křížová membrána		
A22/5-02	DG-PVC				perforovaná membrána		
	DG-PVC				speciální		
	DGC-PVC				speciální řada s příčně dělenou membránou		
	14-14xx	speciální					
A22/5-03	DG-MS	Bi-materiál: TPE a PP	-30 až +80°C	sv. šedá	hexagonal, à visser, avec membrane IP66	ano	
	DG-MT	Bi-materiál: TPE a PE	-40 až +80°C		kruhový klip s membránou IP66		
A22/5-04	PLIOFIX	TPE a PA	-20 až +125°C	černá šedá	membrána IP65 / IP67		



strana	typ	materiál	provozní teplota	barvy	specifikace	bezhalogenové	
Specialní průchodky							
A22/6-01	PLIOCAP	PE	-50 až +85°C	černá šedá	definitivní oprava	ano	
		PP	-40 až +85°C		odnímatelné		
		PA 6.6	-40 až +110°C				
Modulární průchodky							
A22/7-01	FL13 FL21	Bi-materiál: PP laminát a zesílený TPE	-20 až +125°C	sv. šedá	IP65 EN 60529:1991+A1 EN 60670-1:2005	ano	
Chrániče							
A22/10-01 A22/11-01	PLIO®	PVC	-30 až +70°C	černá	-	ne	
Protitahové							
A22/20-01	DM-SES	PA 6	-20 až +70°C	černá bílá	V2 UL94	ano	
Koncové chrániče							
A22/30-01	PLIO®	PVC	-25 až +75°C	černá - transp. - bílá - modrá - zelená - žlutá - oranž. - hnědá - červená - fia- lová - šedá	pro přímé konektory	ne	
A22/30-04	PLIO®	PE PA 6 PA 6.6 PP	-50 až +55°C -20 až +70°C -40 až +110°C -20 až +65°C	černá přírodní	pro přímé konektory montáž po lisování	ano	
A22/31-01	PLIO® BA	PP	-25 až +90°C	přírodní - bílá - modrá - ze- lená - žlutá - oranž. - hnědá - červená - černá -šedá - růžová - lila	pro přímé konektory montáž po lisování		